



ユニファースト
中国文登工場
UNIFAST WENDENG FACTORY
UniFast co.,LTD



200着より作成可能

オリジナルブルゾン オーダーガイド

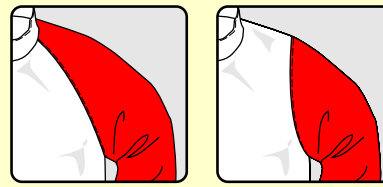
- 素材・形・サイズ・カラーを選んで作れます。
- 在庫切れの心配をしなくてもいいのが魅力です。
- 掲載していないご希望のスタイルや、生地、生地色など、ご要望がございましたら、お気軽にご相談ください。

STEP1 スタイルを選ぶ

基本のスタイルはコート型・ブルゾン型の2種類

コート型

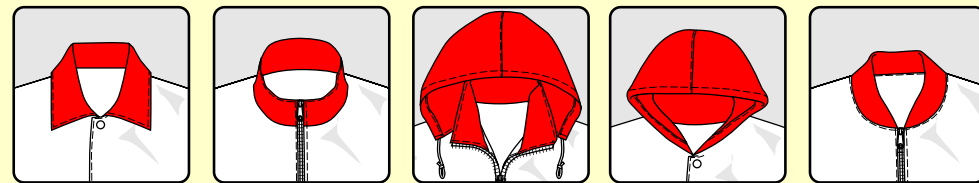
肩のタイプを選ぶ



ラグラン

セットイン

衿のタイプを選ぶ



レギュラーカラー

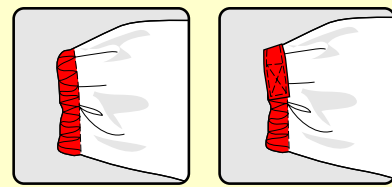
スタンドカラー

フードイン

フード

リブ

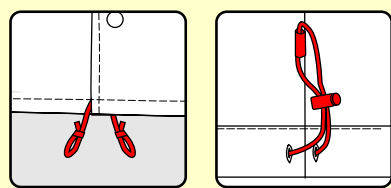
袖口のタイプを選ぶ



ゴム

ゴム+ベルクロ

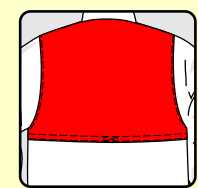
裾のタイプを選ぶ



ヒモ

ゴムひも+アジャスター

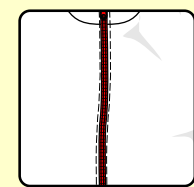
背フラシの有無



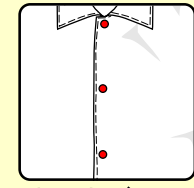
背フラシ

フロントスタイル

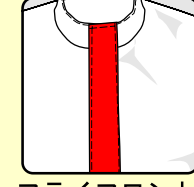
フロントのタイプを選ぶ



ファスナー

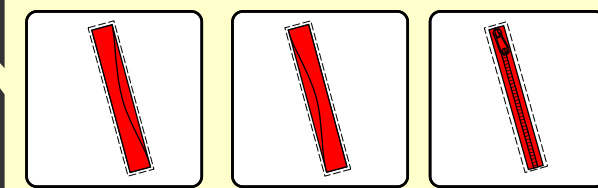


ドットボタン



フライフロント

ポケットのタイプを選ぶ

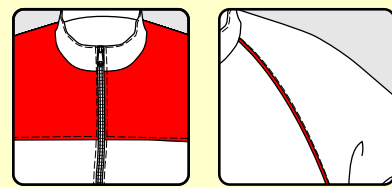


スタンダード

逆玉縁

ファスナー

その他



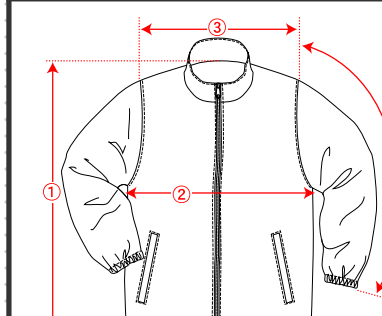
切り返し

パイピング

デザイン例



サイズを選ぶ



	S	M	L (F)	LL
① 着丈	720	750	780	810
② 身幅	590	610	640	670
③ 肩幅	480	510	540	570
④ 袖丈	570	590	610	630

(mm)

検品体制

昨今、商品に求められるクオリティは非常に高く、今でこそ当たり前のように第三者検品は必須になっておりますが、弊社では先んじて第三者検品の重要性を強く認識しており早くから導入しておりました。

しかし、第三者検品にかかるコスト、時間を省略できれば、より低単価・短納期を実現でき、よりお客様のニーズに応えられるようになると考え、弊社生産管理スタッフが各工程上での検品・最終検品まで責任をもって管理できる体制をとり、生産のクオリティの高さ・安定性を実現しました。ゆえに、第三者検品所を入れずとも、クオリティの高い商品をお届けできます。

徹底した弊社QC（クオリティチェック）により納期短縮・コストカットを実現いたしました。



青島 第三者検品所

青島には、日系の検品会社は何社もあります。ご要望により、第三者検品所の活用もこれまで通り可能です。



生産の流れ

デザイン打合せ

デザインや企画について綿密な打合せを行い、商品デザインを決定します。

素材・付属・カラー決定

使用する生地や付属、色や仕上げなどを決定します。

サンプル作成 / お見積り提出

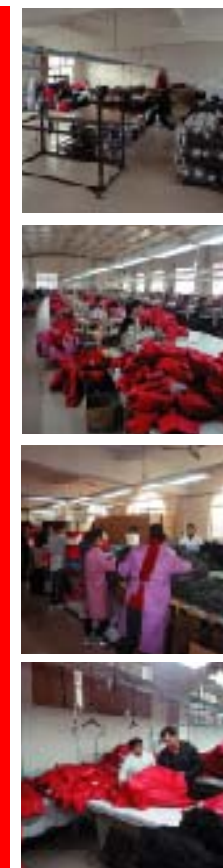
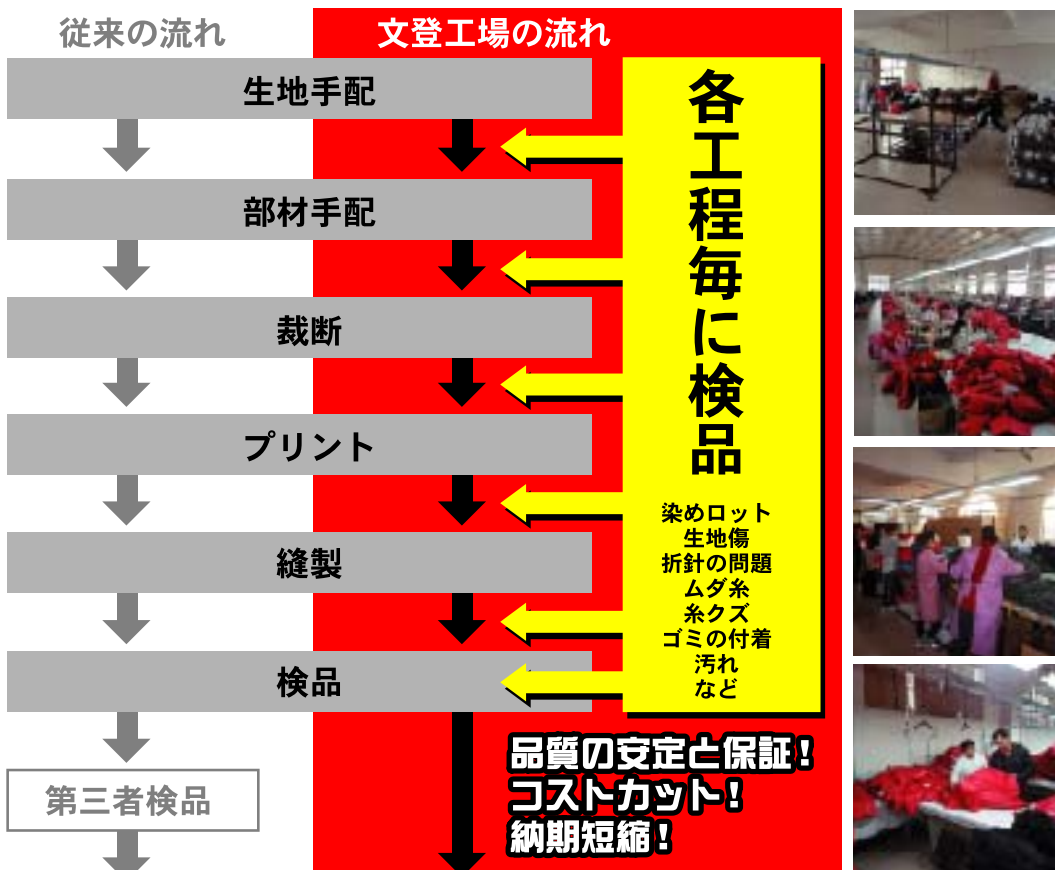
デザイン・素材決定後、当社の現地スタッフが指示・管理を行い、現地工場にてサンプル作成を行います。また、仕様や数量、納期などを含め、お見積りを提出させていただきます。



最終仕様決定・ご発注

サンプルをご確認の上、最終デザイン・仕様を決定し、正式にご発注ください。

生産



出荷

輸出通関・輸送

中国工場から出荷された商品は税関にて輸出手続きを行い、船便又は航空便で運ばれます。

輸入通関・納品

輸入手続き、日本国内においての検品を行い、お客様ご指定の場所へ納品いたします。

海外生産 ユニファースト文登工場



外観



反物保管



部材保管



工程毎に検品



縫製



縫製

住所： 中国山東省文登市石山路3-2号

電話： 0631-8486698、8465317

FAX： 0631-8486789

資本金： 300万元

売上金： 2600万元

従業員数： 約280人

工場設備： 一本針ミシン …… 224台(中国製)
 眠り穴かかりミシン…4台(台湾製)
 鳩目穴かかりミシン…1台(日本製)
 カン止めミシン…3台(日本製)
 釦付けミシン…3台(日本製)
 ロックミシン…47台(その内日本製6台、他は台湾製)
 裁断機…4台(日本製)



サンプル作成



縫製



検品



検品



検品



工程毎に検品



縫製



縫製



工程毎に検品



検針機



検針作業

200枚より別注ブルゾン・カッターの生産が可能です。

ユニファースト中国文登工場には、商品の仕様や体裁を熟知している専属生産管理者(現地スタッフ)が常駐しております。

SP 業界に向けた新たなアパレルの流れ

当社は1987年の創業以来、SP業界におけるアパレル商材に特化した事業を展開し、業界をけん引し、お客様のあらゆるニーズに対応すべく、日々努力を重ね信頼を得てまいりました。

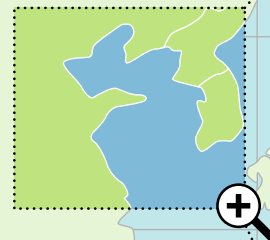
昨今、お客様のニーズがより細分化する中、少しでもご要望に応えるべく、この度、ユニファースト株式会社は、SPアパレル工場として、中国文登工場を稼動いたしました。

これまで海外でのオリジナル生産にはある程度のロットが必要という概念がありましたが、弊社専属工場においては、小ロットでのオリジナル生産を可能に致しました。これにより、小ロットでもオリジナリティを創出し、場面に応じたセールスプロモーションを展開することができます。

これを機に、これまで以上の高品質・低価格のサービスのご提供を目指し、文登工場においても実践してまいりますので、ご活用くださいますよう、宜しくお願い致します。



橋本副総経理・李総経理



■山東省文登市

人口 65 万人、威海市の中央部。
威海空港まで上海便は毎日 3 便。
韓国便（仁川）も毎日 4 便。

■文登工場まで

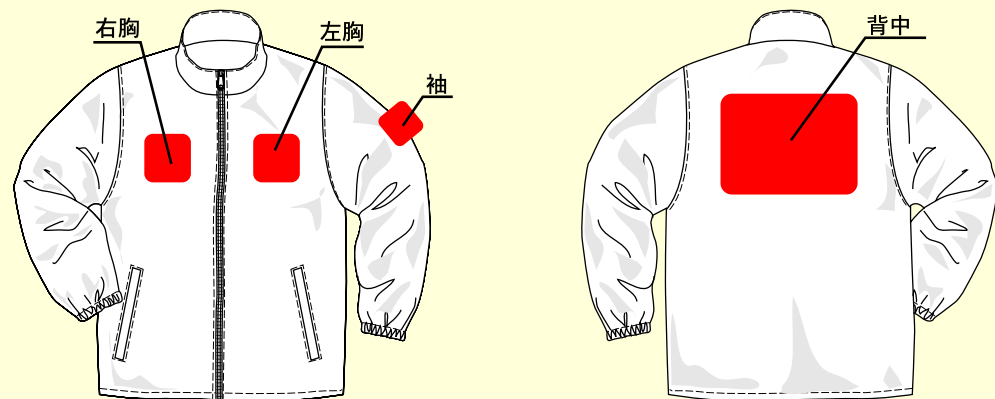
→威海空港から車で約 30 分。
→煙台空港から車で約 1 時間 30 分。
→青島空港から車で約 2 時間 30 分。



STEP3 マーキング

名入れ位置と加工方法をお選びください。

位置



プリント

プリントのことを繊維の専門用語で捺染（なせん）と言う。捺染とは布上に染料で着色模様をつけることで、捺染した布をプリント・柄ものと呼ぶ。プリントにはいくつか加工方法がある。

Think about

シルクスクリーンプリント

一般的なプリント方法。1色ごとに製版し、直接生地にインクで刷り込むプリント方法。版を一度作ると何枚でも同じプリントができる為、大量プリントに向いている。また、直接生地にプリントする為、耐久性に優れている。



転写

あらかじめ専用のシートにデザインを印刷し、生地に熱転写（プレス圧着）する方法。フルカラーのプリントが可能です。

刺繍

コンピュータ制御のミシンを使用し、糸でデザインを立体的に表現する加工方法。ポロシャツやスウェットなどの目の粗い生地に適している。高級感があり耐久性に優れている。

TOKYO

直接刺繍

生地に直接刺繍をする。一番スタンダードな刺繍。



刺繍ワッペン

刺繍と生地を使ってワッペンを作成。生地に直接刺繍できない細かい図柄に適している。

ネームタグ

ブランド名やロゴマーク、サイズなどが入ったタグ。



プリントネーム

サテンのリボン状のものにインクプリントで表現する方法。細かい文字やエッジが綺麗に印刷できます。ブランドネームだけではなく、洗濯ネームやサイズタグなどにも使用され、比較的安価に製造できる。

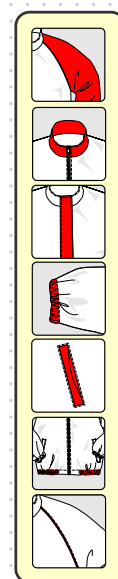
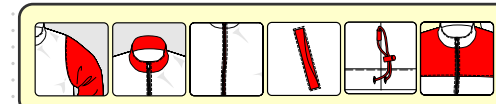


織りネーム

経糸と緯糸による織組織で成り立っており、ジャガードと呼ばれる紋織（柄出し）装置によってベース生地と柄部分を動じに織り上げて表現する方法。細かい文字やエッジは表現しにくい。高級感はあるが高価である。

制作例

実際に作成した商品の一部をご紹介します。



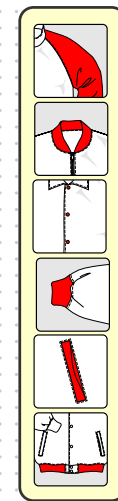
ブルゾン型
ポリエステルツイル



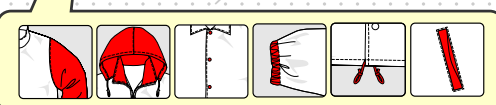
ベスト
ポリエステルカルゼ



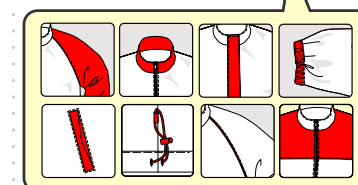
コート型
ポリエステルツイル



ブルゾン型
ポリエステルサテン



コート型
ポリエステルタフタ



コート型
ポリエステルリップストップ

STEP2 生地を選ぶ

生地と色をお選びください。

リップストップ LIPSTOP

生地：原寸比較



ナイロン
ポリエステル系

生地自体に補強を施した織り方で、細めの繊維で織った生地に太めの繊維を格子状に縫い込んである。リップストップ=裂け止めという名の通り、引き裂き強度や耐久性にも優れている。また、細い繊維を使用しているため、生地が薄く重量も軽い。

生地目が蜂の巣のように六角形構造の生地目の「ハムカムリップストップ」などもある。



ハムカムリップストップ

サックスブルー	ブルー	ネイビー	グリーン	イエロー
レッド	オレンジ	グレイ	ホワイト	ブラック

タフタ TAFFETA



ナイロン
ポリエステル系

ポリエステルやナイロンなどの長繊維のフィラメント糸で織られた平織りの密な織物の総称。比較的安価な素材なので色々なところに使われている。滑りがよく、軽く、かさばらないが、しわになりやすいのが欠点。

その他、高密度タフタと言って、経緯の密度合計が400本前後またはそれ以上の比較的付加価値の高いものもある。

サックスブルー	ブルー	ネイビー	グリーン	イエロー
レッド	オレンジ	グレイ	ホワイト	ブラック

ツイル TWILL



ナイロン
ポリエステル系

織物の組織で綾織(あやおり)とも言い、斜めの方向に細かい線が見られる。

生地に光沢感のあるナイロンを織り込むことで、上品で深い光沢感が生まれ、摩擦に強いのが特徴。

サックスブルー	ブルー	ネイビー	グリーン	イエロー
レッド	オレンジ	グレイ	ホワイト	ブラック

カルゼ KERSEY



ナイロン
ポリエステル系

経糸に霜降りの双糸や歪糸(もくいと)、緯糸には単糸を使用した綾織物。

布面には毛羽でかかれています。光沢があり、立体的ではっきりとした斜めの方向に畝があるのが特徴。

サックスブルー	ブルー	ネイビー	グリーン	イエロー
レッド	オレンジ	グレイ	ホワイト	ブラック

サテン SATEEN



ナイロン
ポリエステル系

朱子織(しゅすおり)や縹子織(しゅすおり)とも言い、滑らかでやわらかな手触りと肌触りに、美しい光沢が特徴。

一般的には、経糸が多く表面に出ている経朱子が主流。経糸が長く浮いた状態になっている織物のため、縦方向に対して横から引っ掻かれると、経糸が引っぱられてつれやすいので、扱いには注意が必要。

また、平織りの生地比べて比較的摩擦には弱い。

サックスブルー	ブルー	ネイビー	グリーン	イエロー
レッド	オレンジ	グレイ	ホワイト	ブラック

ブロード BROAD CLOTH



コットン系

ワイシャツ地の代表。ブルゾンにも使用される。光沢のある目立たない横畝で、柔軟な平織物。

縦糸を密に通常横糸の5割増し〜倍くらいの密度にして織る。綿、毛、絹やポリエステルなどで作られる。綿ブロードは縦に80番手前後の双糸を使い、横糸に40〜60番手の単糸を使って織る。

サックスブルー	ブルー	ネイビー	グリーン	イエロー
レッド	オレンジ	グレイ	ホワイト	ブラック

メッシュ MESH



特殊生地系

網状に編まれたものの事をいう。編地には、経編でも丸編でも作る事ができ、台丸メッシュやラッセル・メッシュのように機械名をつけて呼ばれる。

高い通気性や見た目の涼感で夏用に適するものが多く、衣服の裏地やアクセントとして部分使いで用いられることもある。

サックスブルー	ブルー	ネイビー	グリーン	イエロー
レッド	オレンジ	グレイ	ホワイト	ブラック

STEP1 スタイルを選ぶ

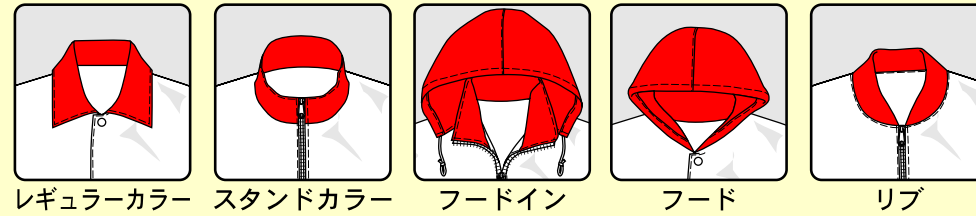
基本のスタイルはコート型・ブルゾン型の2種類

ブルゾン型

肩のタイプを選ぶ

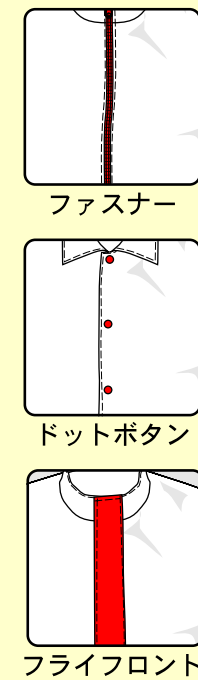


衿のタイプを選ぶ

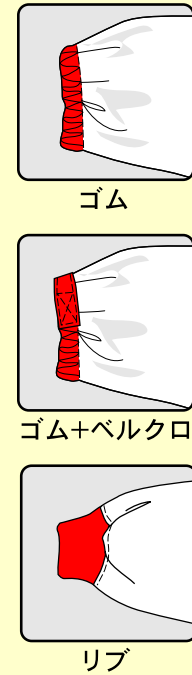


フロントスタイル

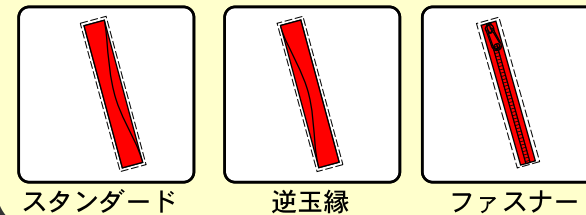
フロントのタイプを選ぶ



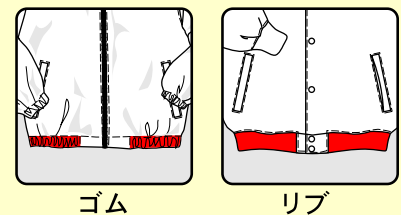
袖口のタイプを選ぶ



ポケットのタイプを選ぶ

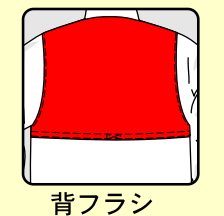


裾のタイプを選ぶ

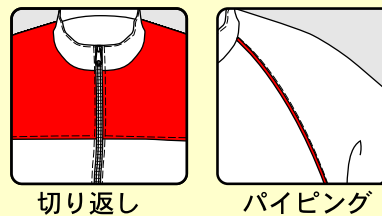


バックスタイル

背フラシの有無



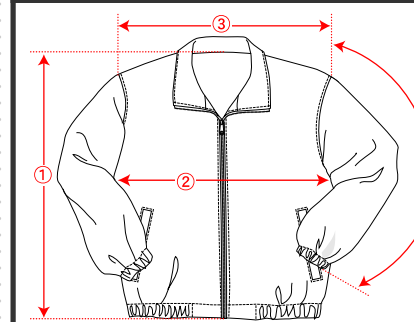
その他



デザイン例



サイズを選ぶ



	S	M	L (F)	LL
① 着丈	620	650	680	710
② 身幅	560	590	620	650
③ 肩幅	460	490	520	550
④ 袖丈	560	580	600	620

(mm)